



Ευρωπαϊκή Ένωση
Ευρωπαϊκό Ταμείο
Περιφερειακής Ανάπτυξης

ΕΠΑΝΕΚ 2014-2020
ΕΠΙΧΕΙΡΗΣΙΑΚΟ ΠΡΟΓΡΑΜΜΑ
ΑΝΤΑΓΩΝΙΣΤΙΚΟΤΗΤΑ
ΕΠΙΧΕΙΡΗΜΑΤΙΚΟΤΗΤΑ
ΚΑΙΝΟΤΟΜΙΑ



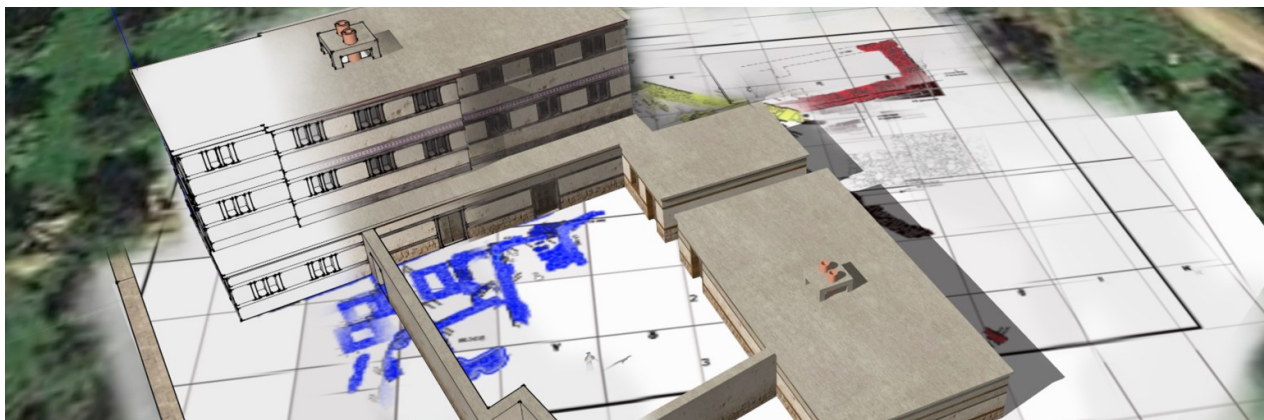
ΕΣΠΑ
2014-2020
ανάπτυξη - εργασία - αλληλεγγύη

Με τη συγχρηματοδότηση της Ελλάδας και της Ευρωπαϊκής Ένωσης

AR.POLIS

Augmented Reality Polis Stories

...έναν ψηφιακό ξεναγός στις ιστορίες της πόλης...



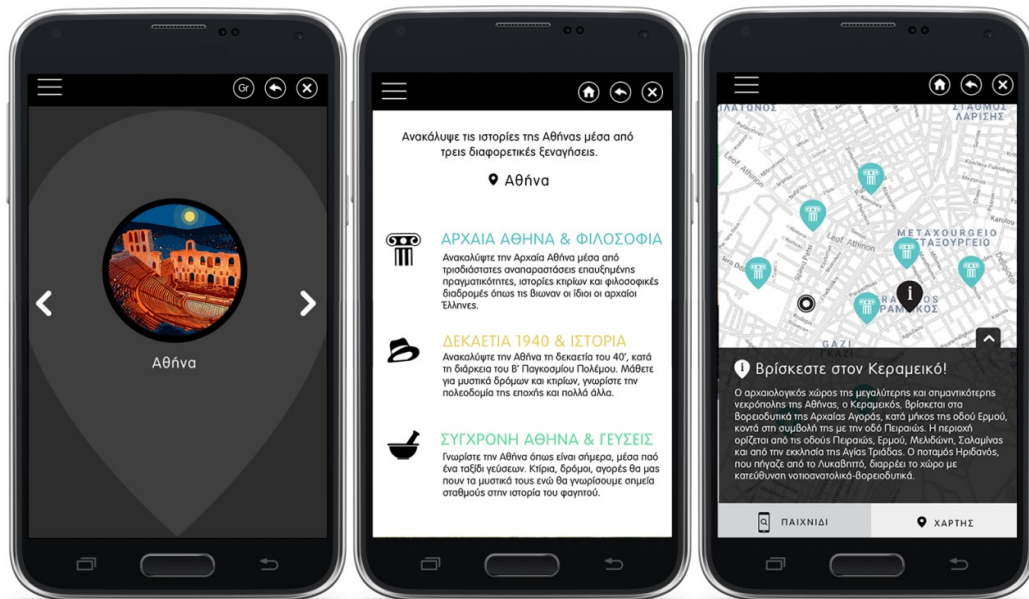
δι@δρασις

ανάπτυξη εφαρμογών

web • mobile • multimedia

τι είναι το ARPolis

Το **ARPolis** είναι ένας καινοτόμος, διαδραστικός, πολυμεσικός οδηγός για φορητές συσκευές. Αξιοποιεί τις τεχνολογίες της επταυξημένης πραγματικότητας (augmented reality) και τεχνητής νοημοσύνης (artificial intelligence) σε συνδυασμό με αφηγηματικές (story telling) τεχνικές για να προσφέρει στον επισκέπτη προσωποποιημένες περιηγήσεις στις γνωστές και άγνωστες ιστορίες της πόλης.



πώς λειτουργεί

Το **ARPolis** οργανώνει τις πληροφορίες μιας περιοχής, μιας γειτονιάς, μιας πόλης γύρω από κάθε είδους **θεματικές ενότητες**, όπως αρχαία και νεώτερη ιστορία, γεύσεις και τέχνη ή ψυχαγωγικές **δραστηριότητες** όπως ένα παιχνίδι αναζήτησης χαμένου θησαυρού ή λύσης ενός μυστηρίου.

Σε κάθε ενότητα ορίζονται κάποιες φυσικές διαδρομές ή **ξεναγήσεις** που ορίζονται από ένα δίκτυο σημείων ενδιαφέροντος όπως κτήρια, μνημεία ή άλλου είδους φυσικά ή εικονικά γεωγραφικά **τοπόσημα**.

Ο επισκέπτης, καθώς κινείται στο φυσικό χώρο, αναγνωρίζει μέσω της φορητής συσκευής του τα σημεία ενδιαφέροντος και αποκτά πρόσβαση σε πληροφορίες που τα αφορούν: **μαρτυρίες, γεγονότα, πρόσωπα** μέσα από εικόνες, κείμενα, αφηγήσεις, ήχους, βίντεο και τρισδιάστατες αναπαραστάσεις, δημιουργούν γοητευτικές αφηγήσεις και καλούν τον επισκέπτη να ξετυλίξει το νήμα τους και να ταξιδεύσει, κυριολεκτικά και μεταφορικά, στο χώρο και το χρόνο.



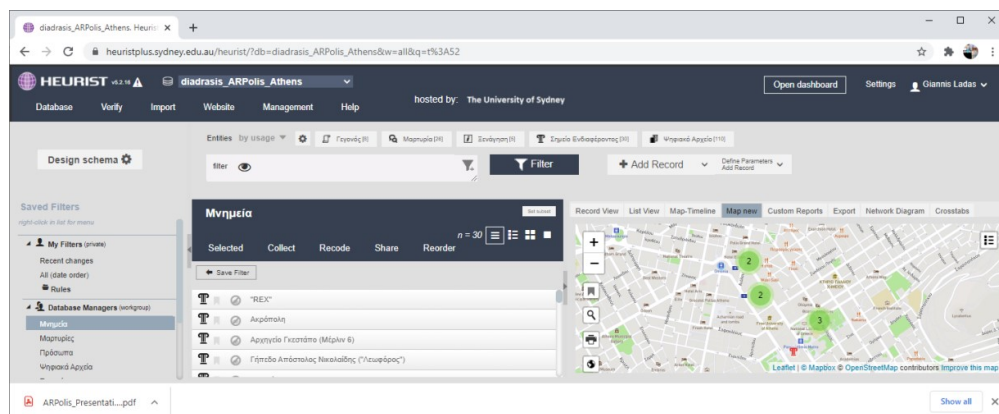
καινοτομία

η **επαυξημένη πραγματικότητα**, δηλαδή η ένθεση ψηφιακής πληροφορίας στο πραγματικό κόσμο, όπως τον αντιλαμβάνεται η κάμερα της συσκευής του χρήστη, προσφέρει στον επισκέπτη μια ιδιαίτερη βιωματική εμπειρία, χωρίς να τον αποκόπτει από το φυσικό περιβάλλον.

το **σύστημα συστάσεων**, μια εφαρμογή τεχνητής νοημοσύνης, εκπαιδεύεται από την αλληλεπίδραση του επισκέπτη με τα σημεία ενδιαφέροντος και τις πολυμεσικές πληροφορίες και αναδημιουργεί συνδέσεις, σχέσεις και διαδρομές, κάνοντας την πορεία του κάθε επισκέπτη στο χώρο μοναδική.

τεκμηρίωση

το περιεχόμενο της εφαρμογής **εμπλουτίζεται** αντλώντας διαρκώς δεδομένα και πληροφορίες από εξωτερικά συστήματα διαχείρισης και βάσεις δεδομένων, έτσι ώστε η εφαρμογή να εξελίσσεται με το πέρασμα του χρόνου.

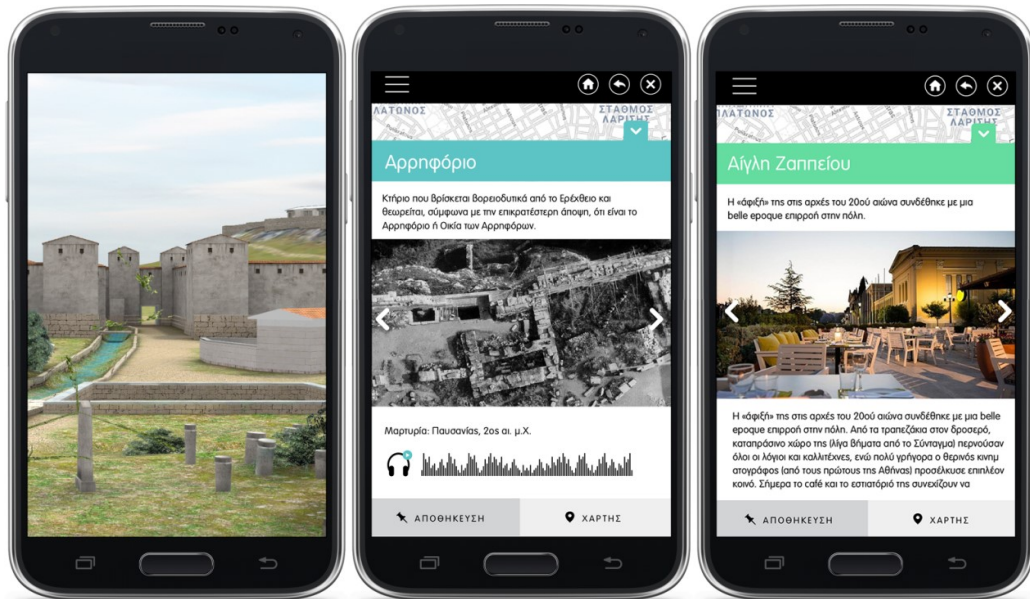


η ανάπτυξη

Η **διάδρασις** είναι μια εταιρία πληροφορικής η οποία ασχολείται με την αξιοποίηση της ψηφιακής τεχνολογίας και των οπτικοακουστικών μέσων στον **πολιτισμό** και την **εκπαίδευση** αναπτύσσοντας εφαρμογές και πολυμεσικό περιεχόμενο.

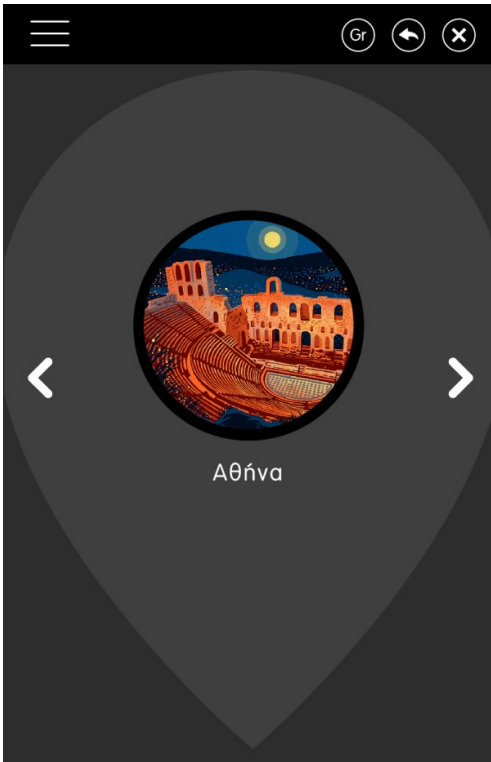
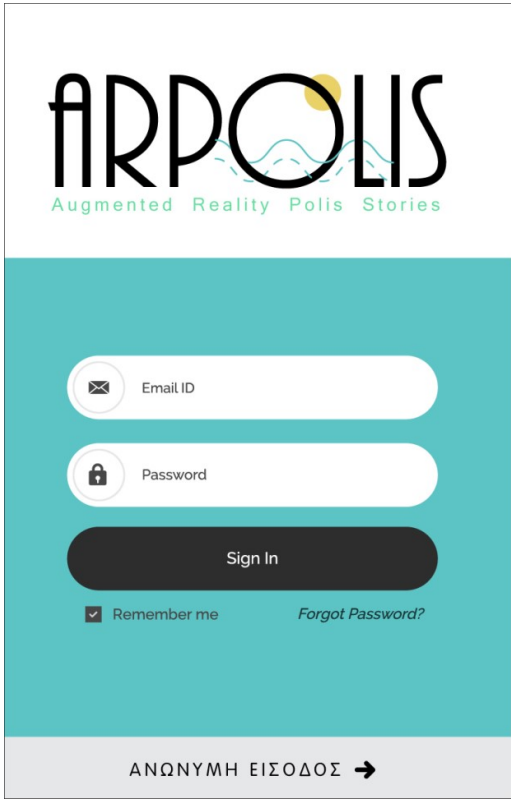
Η ανάπτυξη της εφαρμογής έγινε με τη χρηματοδότηση του προγράμματος **Ερευνώ – Δημιουργώ – Καινοτομώ** του **ΕΣΠΑ 2014-2020**, υπό την εποπτεία της Ειδικής Υπηρεσίας Διαχείρισης και Εφαρμογής Δράσεων στους τομείς Έρευνας, Τεχνολογικής Ανάπτυξης και Καινοτομίας.

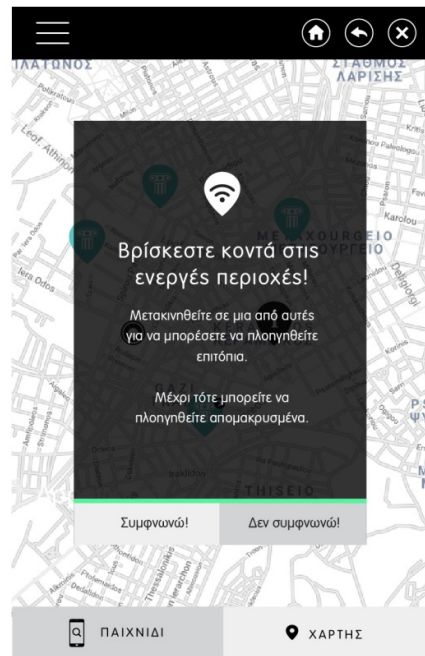
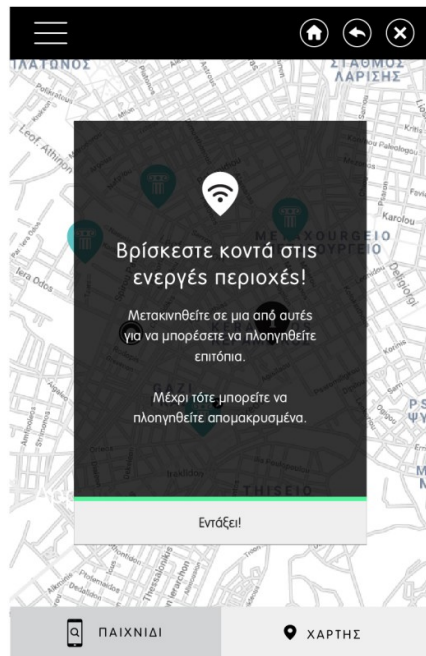
Στην υλοποίηση της εφαρμογής εργάστηκαν δεκάδες νέοι επιστήμονες από το χώρο της πληροφορικής, των πολυμέσων, της επικοινωνίας και των ανθρωπιστικών σπουδών.

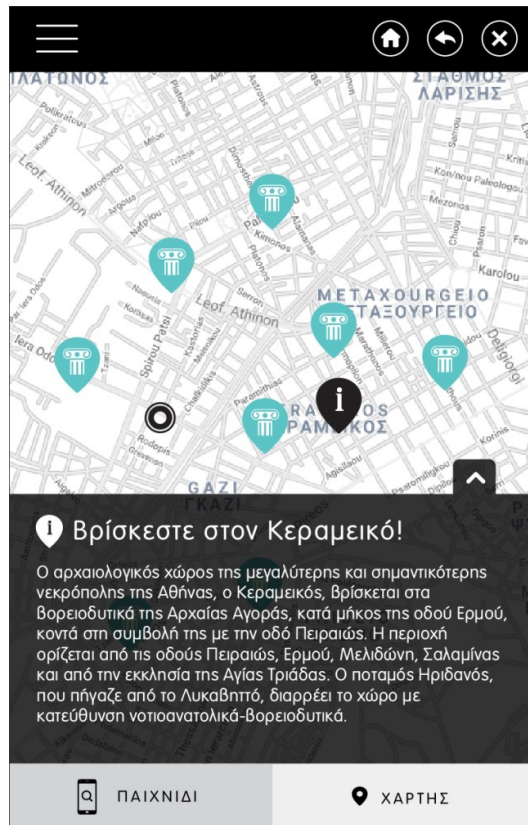


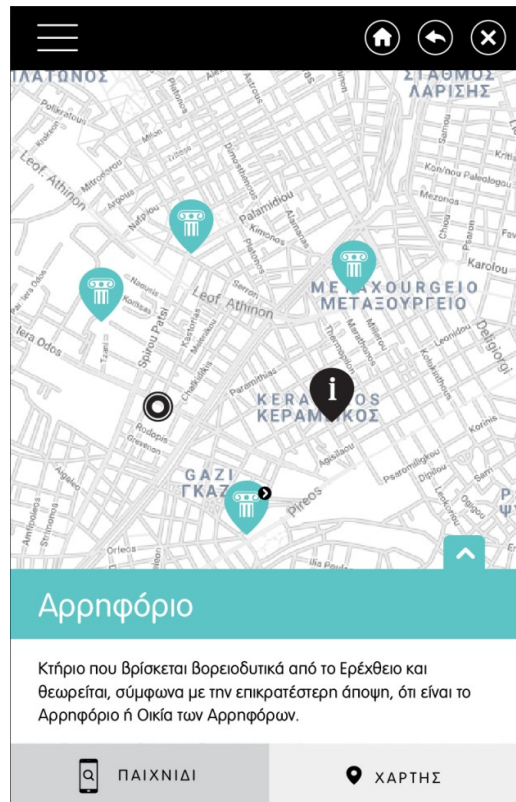
Δείτε περισσότερα στο arpolis.gr και το diadrasis.gr











Μαρτυρία: Πausανίας, 2ος αι. μ.Χ.

Γίνεται και κάτι που μου φάνηκε πολύ παράξενο, επειδή δεν είναι σ' όλους γνωστό, θα γράψω τί περίπου γίνεται : δυο κοπέλες που από τους Αθηναίους ονομάζονται «αρρηφόροι», κατοικούν όχι μακριά από το ναό της Πολιάδας. Αυτές ζουν κάμποσον καιρό κοντά στη θεά και όταν φτάσει η μέρα της γιορτής, λαμβάνουν μέρος τη νύχτα στην εξής τελετή: παίρνουν στο κεφάλι τους ό,τι ή ιέρεια της Αθηνάς δίνει σ' αυτές για να το μεταφέρουν, χωρίς να ξέρει κανείς τί είναι αυτό, ούτε η ιέρεια που το παραδίνει ούτε αυτές που το μεταφέρουν. (1, 27,3)

ΑΠΟΘΗΚΕΥΣΗ ΧΑΡΤΗΣ

ΠΑΙΧΝΙΔΙ ΧΑΡΤΗΣ

